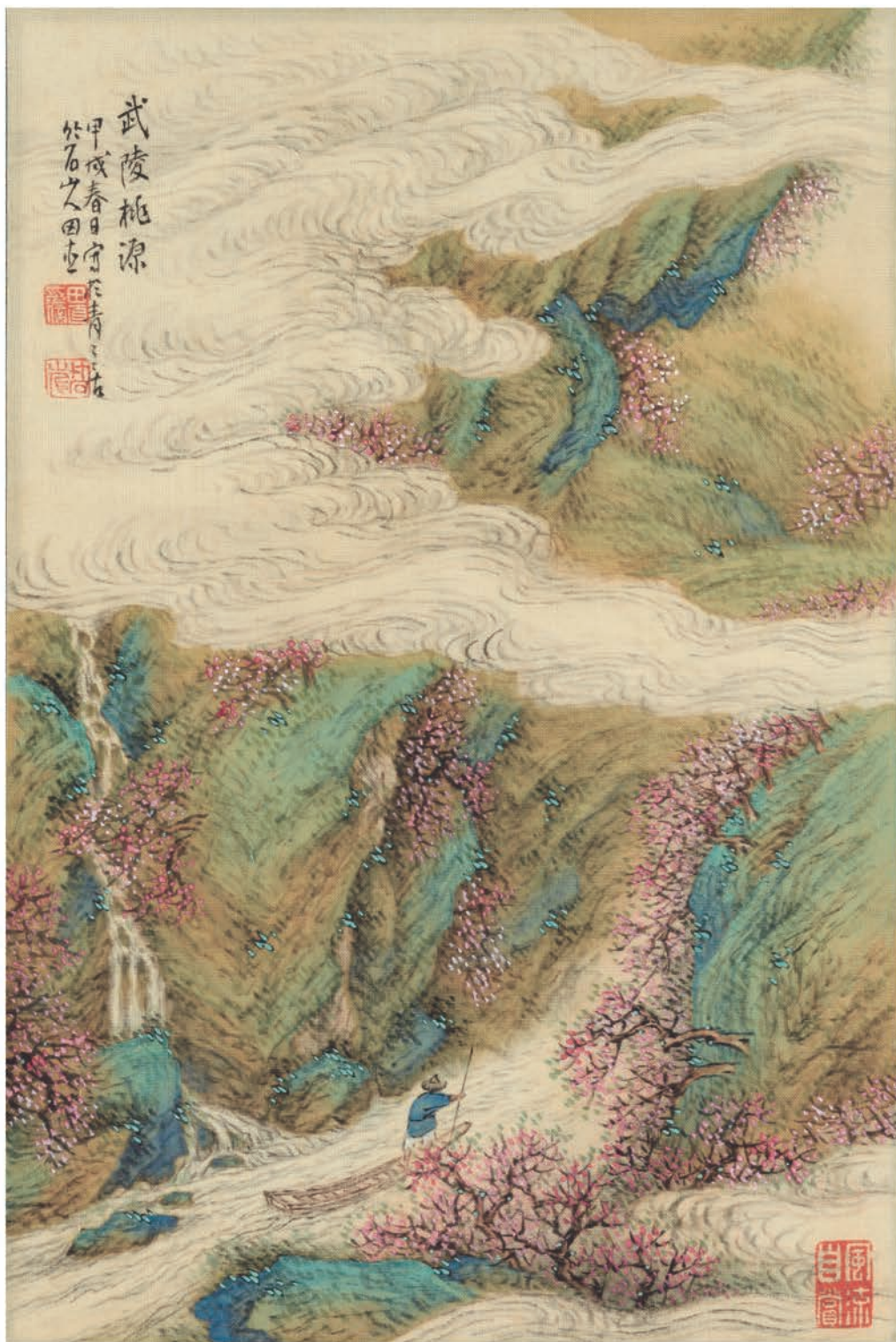


館蔵名品展

奥田竹石と

三重の近代絵画



《青緑武陵桃源図》奥田竹石筆 昭和9年(1934) 29.5×19.5(cm) 館蔵

2023 11/18 SAT → 2024 1/28 SUN

開館時間：10時～17時(入館は16時30分まで)

休館日：毎週月曜日[但し祝日の場合は翌平日]

(令和6年1月8日月・祝は開館、翌1月9日火は休館)・

年末年始(12月29日金～令和6年1月3日水)

入館料：一般500円[400円]学生300円(中学生以下無料)

※[]内は20名様以上の団体料金 ※前売りセット券(5枚2,000円)あり

公益財団法人 石水博物館

〒514-0821 三重県津市垂水3032番地18

【TEL】059-227-5677 【FAX】059-213-5789

<https://sekisui-museum.or.jp/>



HP



X (Twitter)



Instagram

SEKISUI MUSEUM

奥田竹石 と三重の近代絵画

おくだちくせき

奥田竹石(1901~77)は、三重県津市を中心に活動した南画家です。京都の田近竹邨に師事したのち、地元の津へ戻って数々の作品をのこし、後進の指導にも尽力しました。

たぢからくそん

また竹石は、川喜田半泥子(1878~1963)の絵画の師でもあります。半泥子が昭和5年(1930)に祖母政の供養のために自邸の千歳山荘内に建立した「紅梅閣」の格天井と障壁画は、竹石が手掛けています。

本展では、近年寄贈を受けた竹石の作品に加え、伊勢の中村左洲や川口呉川など、三重県ゆかりの画家たちの作品のうち、新収蔵作品を中心に紹介します。



1 翠帳美人図



2 梧竹清風図



3 溪間飛雪図



4 清水寺図



5 金閣寺図

※ 1~3 奥田竹石筆 4~5 中村左洲筆 すべて館蔵

ご来館感謝デー 《千歳山の紅葉を愛でる》

呈茶券付のミュージアムグッズお買物券(500円)を販売します。
千歳山の紅葉を眺めながらお気軽にお抹茶をお楽しみください。



開催日時: 12月2日(土)、3日(日)

呈茶席: 10時~15時・於2階多目的室・各日先着30名様

別途当日の入館料が必要・事前予約も可(電話にて)

呈茶席は立礼(椅子席)です。

協力: 国立大学法人三重大学博学連携推進室
三重大学表千家茶道部・裏千家茶道部



次回展覧会 創建200年記念特別展《結城神社の至宝》

会期: 令和6年2月3日(土)~4月7日(日)

展示替休館 令和6年1月29日(月)~2月2日(金)

《ライトアップミュージアム》2日間限定!!

千歳山の紅葉と石水博物館のライトアップをお楽しみいただく
夜間開館です。多目的室を開放します。
2階から見おろす紅葉と、いつもと違うMUSEUMをご堪能ください。

開催日時: 12月8日(金)、15日(金)

17時~20時(入館は19時30分まで)

ギャラリートーク: 18時30分~19時

参加費: 無料(当日の入館料のみ)

※通常の開館時間帯(~17時)から引き続きのご滞在も可能です。



ギャラリートーク 担当学芸員が展覧会をご案内します。

開催日時: 11月26日(日)、12月28日(木)、

令和6年1月4日(木)、1月20日(土) 各日14時より30分程度

参加方法: 申込は不要。当日14時までに石水博物館受付前へお越しください。

参加費: 無料(当日の入館料のみ)



交通アクセス

- JR・近鉄津駅東口より三重交通バス(久居駅方面行)にて約15分、「青谷口」下車徒歩約8分
- 近鉄久居駅西口より三重交通バス(津駅方面行)にて約10分、「青谷口」下車徒歩約8分
- JR阿漕駅より徒歩約12分・近鉄南が丘駅より徒歩約25分
- お車をご利用の方

[津市街から] 国道23号線「大倉」交差点を県道776号線(久居方面)へ。JRの踏切を越え、約200m先岩田池手前の細い道(角に看板あり)を左折、約300m先左側。(駐車場 15台)

公益財団法人 石水博物館

〒514-0821 三重県津市垂水3032番地18

【TEL】059-227-5677 【FAX】059-213-5789

<https://sekisui-museum.or.jp/>

館蔵名品展

奥田竹石と三重の近世絵画

令和5年11月18日（土）～令和6年1月28日（日）

出品目録

第1展示室

番号	作品名	作者など	素材・年代など	備考
① 南画家・竹石の画業と川喜田半泥子				
1	青緑武陵桃源図	奥田竹石筆	絹本着色・昭和9年（1934）	館蔵
2	青峰白雲図	奥田竹石筆	紙本着色・昭和25年（1950）	館蔵
3	梧竹清暑図	奥田竹石筆	絹本着色・昭和17年（1942）	館蔵
4	溪間飛雪図	奥田竹石筆	絹本墨画淡彩・昭和48年（1973）	館蔵
5	四季山水図のうち 夏・秋・冬図	奥田竹石筆	絹本着色・昭和11年（1936）	館蔵
6	千歳山荘四時図のうち 霊閣早春図	奥田竹石筆	絹本着色・昭和13年（1938）	個人蔵
7	千歳山荘四時図のうち 池畔清夏図	奥田竹石筆	絹本着色・昭和13年（1938）	個人蔵
8	千歳山荘四時図のうち 窯連秋酣図	奥田竹石筆	絹本着色・昭和13年（1938）	個人蔵
9	千歳山荘四時図のうち 雪後荘門図	奥田竹石筆	絹本着色・昭和13年（1938）	個人蔵
10	紅梅閣開堂記念梅型香	香：畑松栄堂製 包紙：奥田竹石原画	紙本多色摺・昭和6年（1931）	館蔵
11	紅梅閣障壁画・格天井下絵	奥田竹石筆	紙本着色・昭和5年（1930）頃	館蔵
12	蓬萊瑞色図	奥田竹石筆	絹本着色・昭和40年（1965）	館蔵
13	高砂図	奥田竹石筆	絹本着色・昭和40年（1965）	館蔵
14	翠帳美人図	奥田竹石筆	絹本着色・昭和4年（1929）	館蔵
15	達磨大師図	奥田竹石筆	絹本着色・昭和5年（1930）	館蔵
16	『竹石画譜』A	奥田竹石筆	紙本墨画淡彩・昭和30年代	館蔵
17	『竹石画譜』B	奥田竹石筆	紙本墨画淡彩・昭和20～40年代	館蔵
18	澄江帆影図	奥田竹石筆	紙本墨画淡彩・昭和17年（1942）	館蔵
19	不老長春図	奥田竹石筆	紙本墨画淡彩・昭和17年（1942）	館蔵
参考	ミニチュア文具	作者不詳	木製、紙・昭和初期	館蔵
20	柳に燕図と印譜	奥田竹石筆	紙本墨画淡彩・昭和20年代	館蔵
21	雪柳白鷺図	奥田竹石筆	紙本墨画・昭和48年（1973）	館蔵
22	山翠図	奥田竹石筆	紙本墨画・制作年代不明	館蔵
23	岩礁に鳥図	奥田竹石筆	紙本墨画・制作年代不明	館蔵
24	白馬図屏風	奥田竹石筆	紙本着色・昭和5年（1930）頃	館蔵

番号	作品名	作者など	素材・年代など	備考
25	紅梅図句画賛（寒菊や～）	奥田竹石筆・半泥子賛	絹本墨画淡彩・昭和20年代	館蔵
26	『陽炎会誌』	陽炎会発行	版本、淡彩・昭和20年代	館蔵
27	書「仙鶴帶來」（千客万来）	川喜田半泥子筆	紙本墨書・昭和20年代	館蔵
28	虎図寄書	奥田竹石筆・ 陽炎会員寄書	紙本着色・昭和35年（1960）	館蔵

② 三重の近代絵画—新収蔵品から—

1	菅公詠梅図	川口呉川筆	紙本着色・制作年代不明	館蔵
2	勿来関図	川口呉川筆	絹本着色・制作年代不明	館蔵
3	宇治橋図句画賛	中村左洲筆・内藤鳴雪賛	絹本墨画・大正11年（1922）	館蔵
4	蛤図句画賛	中村左洲筆・内藤鳴雪賛	絹本墨画・大正11年（1922）	館蔵
5	春の清水寺図・秋の金閣寺図	中村左洲筆	絹本着色・昭和24年（1949）	館蔵
6	束帯天神像扇面	中村左洲筆	紙本着色・制作年代不明	館蔵
7	富嶽図扇面	中村左洲筆	紙本着色・制作年代不明	館蔵

※展示作品、展示期間が変更になる場合があります。

※1-1・3～5・12～19、2-1～5は新収蔵。

所蔵品展

川喜田半泥子の作品と季節の館蔵品

令和5年11月18日（土）～令和6年1月28日（日）

出品目録

第2展示室

番号	作品名	作者など	窯・年代・素材など	備考
1	粉引茶碗 銘 たつた川	川喜田半泥子作	廣永窯・昭和20年代	
2	井戸手茶碗 銘 初紅葉	川喜田半泥子作	廣永窯・昭和22年（1947）	
3	井戸手茶碗 銘 寿山	川喜田半泥子作	千歳山窯・昭和16年（1941）頃	
4	千歳山真景図（かまつけバ〜）	川喜田半泥子筆・自賛	紙本墨画淡彩・昭和10年代	大森コ
5	高麗手茶碗 銘 雅茶子	川喜田半泥子作	廣永窯・昭和20年代	
6	焼締茶碗 銘 さび柿	川喜田半泥子作	千歳山窯・昭和10年代	
7	下駄図（柿食ふて〜）	川喜田半泥子筆・自賛	紙本墨画淡彩・昭和20年代	大森コ
8	志野茶碗 銘 保己一	川喜田半泥子作	廣永窯・昭和20年代	新収蔵
9	赤楽大茶碗 銘 閑く恋慕	川喜田半泥子作	廣永窯・昭和20年代	
10	枯木に鳥図（吹雪道〜）	川喜田半泥子筆・自賛	紙本墨画淡彩・昭和10年代	
11	黒茶碗 銘 無茶太郎	川喜田半泥子作	千歳山窯・昭和15年（1940）頃	
12	黒織部茶碗 銘 富貴	川喜田半泥子作	千歳山窯・昭和15年（1940）頃	寄託作品
13	書「松」	川喜田半泥子作	紙本墨書・昭和初期	
14	片身替茶碗 銘 寝物語	川喜田半泥子作	千歳山窯・昭和10年代	
15	伊賀水指 銘 慾袋	川喜田半泥子作	千歳山窯・昭和15年（1940）	
16	粉引茶碗 銘 雪の曙	川喜田半泥子作	千歳山窯・昭和10年代	
17	割高台茶碗 銘 浮寝鳥	川喜田半泥子作	廣永窯・昭和24年（1949）	
18	志野茶碗 銘 おらが秋	川喜田半泥子作	廣永窯・昭和20年代	
19	灰釉茶碗 銘 どん栗	川喜田半泥子作	廣永窯・昭和20年代	寄託作品
20	灰釉茶碗 銘 寒鴉	川喜田半泥子作	千歳山窯・昭和15年（1940）頃	
21	栗図（竹の影〜）	川喜田半泥子筆・自賛	紙本墨画淡彩・昭和20年代	藤田コ
22	志野茶碗 銘 かりがね	川喜田半泥子作	廣永窯・昭和20年代	
23	織部黒茶碗 銘 暗香	川喜田半泥子作	千歳山窯・昭和10年代	藤田コ
24	呼継茶碗 銘 ねこなんちゅ	川喜田半泥子作	千歳山窯・昭和10年代	
25	灰釉茶碗 銘 ぼたもち	川喜田半泥子作	廣永窯・昭和20年代	大森コ
26	柿図（柿食ふて〜）	川喜田半泥子筆・自賛	紙本墨画淡彩・昭和20年代	

番号	作品名	作者など	窯・年代・素材など	備考
27	黒筒茶碗 銘 嶋立沢	川喜田半泥子作	廣永窯・昭和20年代	
28	黒筒茶碗	川喜田半泥子作	廣永窯・昭和20年代	
29	赤絵紅葉絵水指	川喜田半泥子作	廣永窯・昭和20年代	
30	灰釉縮れ砂金袋水指 銘 若水	川喜田半泥子作	廣永窯・昭和24年（1949）	
31	正月飾り図（朝空は～）	川喜田半泥子筆・自賛	紙本墨画淡彩・昭和10年代	
32	竹茶杓 銘 須磨琴	川喜田半泥子作	竹・昭和30年（1955）	寄託作品
33	粉引手茶入 銘 伊勢みやげ	川喜田半泥子作	千歳山窯・昭和10年代	藤田コ
34	赤玉香合	川喜田半泥子作	廣永窯・昭和20年代	大森コ
35	赤絵高杯 2脚	川喜田半泥子作	千歳山窯・昭和12年（1937）	
36	灰釉四方台皿	川喜田半泥子作	廣永窯・昭和26年（1951）頃	
37	椿図（紅白の～）	川喜田半泥子筆・自賛	紙本墨画淡彩・昭和20年代	大森コ
38	刷毛目徳利	川喜田半泥子作	朝鮮半島荷苗里の窯 昭和12年（1937）	
39	粉引手徳利	川喜田半泥子作	廣永窯・昭和28年（1953）頃	
40	灰釉徳利 銘 おきな	川喜田半泥子作	千歳山窯・昭和10年代	
41	ぐい呑 10客	川喜田半泥子作	千歳山窯、廣永窯・ 昭和10～20年代	

茶席「山里」内

番号	作品名	作者など	窯・年代・素材など	備考
42	書「一日清閑一日福」	川喜田半泥子筆	紙本墨書・昭和28年（1953）	
43	竹尺八掛花入 銘 みのむし	川喜田半泥子作	竹・昭和10～20年代	

※展示作品、展示期間が変更になる場合があります。

※藤田コ＝平成23年受贈の藤田等風コレクション

※大森コ＝令和5年受贈の大森素坡コレクション