

開館1周年企画展

—藤田等風コレクション受贈記念—

# 川喜田半泥子とともに

2012

4/13(金) - 5/27(日)

開館時間：10時～17時(入館は16時30分まで)

休館日：月曜(祝日の場合は翌日…4月30日(月・祝)開館、5月1日(火)休館)

入館料：一般500円[400円]・学生300円(高校生以上)

・中学生以下無料 ※[ ]内は20名以上の団体料金

**Tofu Fujita &  
Handeishi Kawakita**



織部黒茶碗 銘「暗香」川喜田半泥子作 千歳山窯

公益財団法人 石水博物館

〒514-0821 三重県津市垂水3032番地18

[TEL] 059-227-5677 [FAX] 059-213-5789

<http://www.sekisui-museum.or.jp/>

開館1周年企画展

—藤田等風コレクション受贈記念—

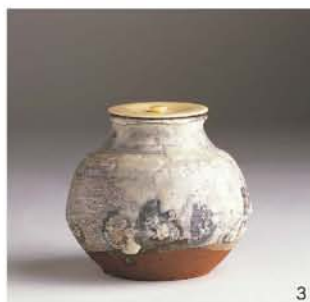
# 川喜田半泥子とともに



1



2



3



4

藤田等風（ふじたとうふう・1908～1990）は、財団法人石水会館の職員（のち理事）として、また株式会社廣永陶苑の主宰（専務取締役のち代表取締役）として、長年川喜田半泥子（1978～1963）をそばで支え続けました。等風氏に贈られ、藤田家で大切に保存されてきた半泥子の作品群と周辺資料一括が、平成23年4月、当館に寄贈されました。新しい石水博物館で活用されることを願われたご遺族からのお申し出によるものでした。

新・石水博物館は、5月に開館1周年を迎えます。受贈と開館1周年を記念する本展では、藤田家からご寄贈いただきました作品と資料を公開するとともに、20年以上もの間、半泥子とともに歩み、半泥子没後もその足跡を世に紹介し続けた等風氏と、半泥子の関係についてもご紹介いたします。



藤田等風(左)と川喜田半泥子

## 記念講演会

### 半泥子と等風—廣永窯の思い出—

講師：坪島土平氏(陶芸家・廣永陶苑主宰) ※電話にてお申し込みください。  
日時：4月21日(土)14時～15時 [TEL.059-227-5677]  
場所：石水博物館 多目的室 ※聴講には石水博物館の入館券が必要です。  
※申し込み先着40名様

## 同時開催 第2展示室

### 所蔵品展—川喜田半泥子とその周辺—

## 次回展覧会

### 曾我蕭白と伊勢の近世美術

会期：6月1日(金)～7月16日(月・祝)

## 展示替え休館 5月28日(月)～5月31日(木)

1. 絵唐津茶碗 川喜田半泥子作 唐津の窯 昭和11年
2. 常識茶会之図 川喜田半泥子筆
3. 粉引手茶入 銘「伊勢みやげ」川喜田半泥子作 千歳山窯
4. 赤絵香合 銘「仏法僧」川喜田半泥子作 千歳山窯



## 交通アクセス

- JR・近鉄津駅より三重交通バス(久居駅方面)にて「青谷口」下車徒歩8分
- JR 阿漕駅より徒歩12分
- お車をご利用の方  
【津市街から】国道23号線「大倉」交差点を県道776号線(久居方面)へ。JRの踏切を越え、約200m先岩田池手前の細い道(緑の看板あり)を左折。約300m先左側。(駐車場15台)

## 公益財団法人 石水博物館

〒514-0821 三重県津市垂水3032番地18  
【TEL】059-227-5677 【FAX】059-213-5789  
<http://www.sekisui-museum.or.jp/>

開館1周年企画展  
 —藤田等風コレクション受贈記念—  
 川喜田半泥子とともに

平成24年4月13日(金)～5月27日(日)

出展目録

第1展示室

	作品名	作者	年代・窯・素材ほか
1	唐津茶碗	川喜田半泥子作	唐津の窯・昭和11年
2	焼締茶碗 銘「如雷」	川喜田半泥子作	千歳山窯
3	粉引手茶碗 銘「きもやきむすこ」	川喜田半泥子作	千歳山窯
4	灰釉茶碗 銘「雷鳥」	川喜田半泥子作	千歳山窯
5	灰釉茶碗 銘「園城寺」	川喜田半泥子作	広永窯
6	黄瀬戸茶碗 銘「滑り川」	川喜田半泥子作	広永窯
7	焼締筒茶碗 銘「福八内」	川喜田半泥子作	広永窯・昭和23年
8	灰釉茶碗 銘「やせ男」	川喜田半泥子作	広永窯
9	縮れ釉茶碗 銘「残雪」	川喜田半泥子作	伏見窯
10	粉引手茶入 銘「伊勢みやげ」	川喜田半泥子作	千歳山窯
11	赤絵香合 銘「仏法僧」	川喜田半泥子作	千歳山窯
12	志野香合	川喜田半泥子作	千歳山窯
13	瀬戸水指	川喜田半泥子作	千歳山窯
14	志野茶碗	川喜田半泥子作	千歳山窯
15	彫唐津風茶碗	川喜田半泥子作	広永窯
16	織部黒茶碗 銘「暗香」	川喜田半泥子作	千歳山窯
17	自画像皿	川喜田半泥子作	広永窯・昭和24年
18	懸仏	川喜田半泥子作	広永窯
19	硯蓋(泥仏堂開堂記念)	川喜田半泥子作	広永窯・昭和32年
20	硯蓋	川喜田半泥子作	広永窯
21	匂入伽羅枕	川喜田半泥子作	
22	朝鮮務安鄭さん像	川喜田半泥子筆・山田萬吉郎賛	昭和12年
23	焼物図	川喜田半泥子筆	
24	松竹梅図	川喜田半泥子筆	
25	常識茶会之図	川喜田半泥子筆	
26	鳥道無跡	川喜田半泥子筆	
27	蓮の葉仏図	川喜田半泥子筆・自賛	昭和34年頃
28	誕生虎之図	川喜田半泥子筆・家本童牛賛	昭和25年
29	千歳山の墓蛙図	川喜田半泥子筆・自賛	昭和33年頃
30	大提灯朝臣図	川喜田半泥子筆・自賛	
31	羽織・袴		半泥子使用
32	大根図	川喜田半泥子筆・自賛	
33	しめ縄飾り図	川喜田半泥子筆・自賛	昭和20年
34	吊るし柿図	川喜田半泥子筆	昭和32年
35	竹の子図	川喜田半泥子筆・自賛	
36	仁和寺山門図	川喜田半泥子筆・自賛	昭和32年
37	花瓶図	川喜田半泥子筆・自賛	
38	葉鶏頭図	川喜田半泥子筆・自賛	
39	林檎図	川喜田半泥子筆・自賛	
40	栗図	川喜田半泥子筆・自賛	
41	半泥子行水図	川喜田半泥子筆・自賛	昭和30年代中頃
42	半泥子昼寝図	川喜田半泥子筆・自賛	昭和34年
43	臥遊	川喜田半泥子筆	昭和34年頃
44	喚阿巖(Come again.)	川喜田半泥子筆	昭和35年
45	出入帳(学芸書院備付)		昭和11年～32年
46	陽炎会誌 24冊のうち		昭和25年～27年



2階山里茶席内

	作品名	作者	
47	苦茶	川喜田半泥子筆	
48	竹掛花入 銘「大黒」	川喜田半泥子作	昭和29年

**所蔵品展**  
**川喜田半泥子とその周辺**  
 2012-1期〈半泥子の食卓—食器を中心に—〉  
 平成24年4月13日(金)～5月27日(日)

出展目録

第2展示室

	作品名	作者	
1	志野茶碗 銘「不動」	川喜田半泥子作	千歳山窯
2	黒茶碗 銘「三保の夜」	川喜田半泥子作	千歳山窯
3	赤楽大茶碗 銘「閑く恋慕」	川喜田半泥子作	広永窯
4	片身替茶碗 銘「寝物語」	川喜田半泥子作	千歳山窯
5	粉引茶碗 銘「雪の曙」	川喜田半泥子作	千歳山窯
6	割高台茶碗 銘「浮寝鳥」	川喜田半泥子作	広永窯・昭和24年
7	白掛茶碗 銘「これはしたり」	川喜田半泥子作	広永窯
8	井戸手茶碗 銘「はしら暦」	川喜田半泥子作	千歳山窯
9	灰釉茶碗 銘「由布」	川喜田半泥子作	千歳山窯
10	伊賀水指 銘「慾袋」	川喜田半泥子作	千歳山窯・昭和15年
11	芝居絵皿 4客	川喜田半泥子作	千歳山石炭窯・大正14年
12	黄瀬戸タンパン皿 6客	川喜田半泥子作	千歳山窯・昭和13年
13	志野向付 5客	川喜田半泥子作	広永窯
14	染付鉢	川喜田半泥子作	千歳山窯
15	黄瀬戸牡丹絵鉢	川喜田半泥子作	千歳山窯・昭和11年
16	四方台皿	川喜田半泥子作	広永窯・昭和26年頃
17	志野片口 2客	川喜田半泥子作	千歳山窯
18	色絵向付 6客	川喜田半泥子作	千歳山窯
19	梅絵急須	川喜田半泥子作	千歳山窯
20	たけのこ絵湯呑	川喜田半泥子作	千歳山窯
21	白掛湯呑(「鳴穂堂」刻)	川喜田半泥子作	広永窯
22	粉引手徳利	川喜田半泥子作	千歳山窯
23	灰釉徳利	川喜田半泥子作	広永窯・昭和25年
24	ぐい呑 10口	川喜田半泥子作	千歳山窯・広永窯
25	すすき絵八寸皿	川喜田半泥子作	千歳山窯
26	おもちゃ尽し膳 20客のうち	川喜田半泥子絵付	春慶塗・昭和31年
27	ふくろう形手焙	川喜田半泥子作	千歳山窯・昭和18年
28	陽炎図	川喜田半泥子筆・自賛	
29	百合図	川喜田半泥子筆・自賛	
30	独乙人花売男女図	川喜田半泥子筆・自賛	
31	桃図	川喜田半泥子筆・自賛	昭和21年
32	石楠花図	川喜田半泥子筆・自賛	
33	波和遊(How are you?)	川喜田半泥子筆	昭和35年
34	虎図(陽炎会会員寄書)	奥田竹石筆・陽炎会会員賛	昭和35年

※展示作品、展示期間が変更になる場合があります。